

# COMPONENTES PRINCIPALES DEL PROYECTO

## Plataforma Modernizada



Las nuevas plataformas modernizadas cuentan con techo para protección contra la intemperie, elevadores nuevos, nueva iluminación y asientos.

## Nueva Entrada para Autobuses de Tránsito Rápido (BRT)



Configuración modernizada de estacionamiento en ángulo para abordaje a nivel de los autobuses y una barrera adicional a media altura para una mejor experiencia de los pasajeros.

## Entrada Norte



Nueva escalera mecánica y escaleras ampliadas para mayor accesibilidad, nueva iluminación y áreas verdes.

## Nuevos Techos



Techos adicionales para protección contra la intemperie, conectividad mejorada del proyecto "The Underline" con el área para dejar y recoger pasajeros, y una mejor reconfiguración del flujo de peatones y vehículos.



Escanear para Ver  
**PÁGINA DEL PROYECTO**

**SANDRA ANTONIO**  
FUNCIONARIA DE INFORMACIÓN PÚBLICA

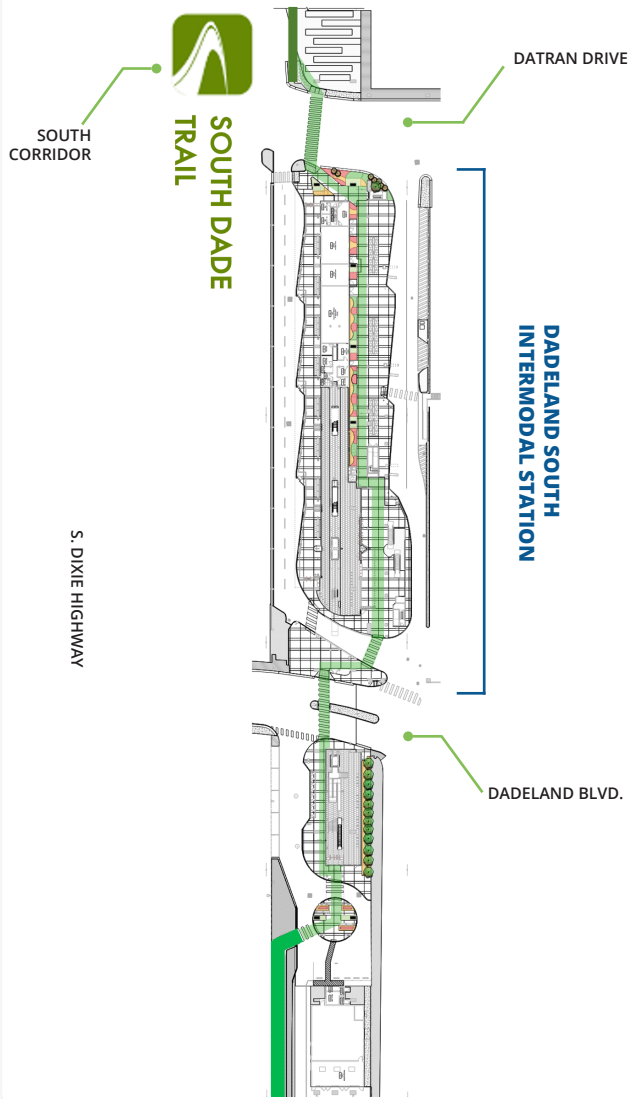
MIAMI-DADE COUNTY DEPARTMENT OF TRANSPORTATION AND PUBLIC WORKS (DTPW)

# PROYECTO DE NUEVA ESTACIÓN INTERMODAL DADELAND SOUTH

# HOJA INFORMATIVA



## UBICACIÓN DEL PROYECTO



### DESCRIPCIÓN

Las mejoras a la estación incluyen nuevos techos, reconfiguración del área para dejar y recoger pasajeros, acceso mejorado para peatones y ciclistas y mejoras en las características, seguridad y sistemas de drenaje de la estación con el propósito de ofrecer mayor funcionalidad y protección contra las inclemencias del tiempo.

### CRONOGRAMA

El trabajo de diseño comenzó en octubre del 2023. Las actividades de construcción comenzarán en octubre del 2024 y se prevé que se completen en abril del 2027.



### FINANCIACIÓN

La inversión de \$73.5 millones consiste en fondos del Plan de Transporte del Pueblo (PTP).



La nueva estación intermodal Dadeland South mejorará la experiencia de los usuarios al proporcionar una conexión fluida con el primer sistema de autobuses de tránsito rápido (BRT) del Condado.

### BENEFICIOS

- Mejorará la conectividad ente los servicios de transporte público, The Underline y South Dade Trail, lo que transformará la estación en un centro intermodal completo.
- Ofrecerá mayor seguridad a los usuarios del transporte público de Miami-Dade.
- Incrementará el número de usuarios del sistema de transporte público de Miami-Dade.
- Permitirá mayor circulación vertical hacia las estaciones gracias a tres elevadores nuevos y tres escaleras mecánicas nuevas.

### INFORMACIÓN DE CONTACTO

**Sandra Antonio**  
(305) 467-7911  
santonio@mrgmiami.com

**Bernardo Favole**  
305-542-4000  
bfavole@evservicesinc.com

### INFORMACIÓN SOBRE EL PROYECTO



@GoMiamiDade

