

# COMPONENTES PRINCIPALES DEL PROYECTO

## Plataforma Modernizada



Las nuevas plataformas modernizadas cuentan con techo para protección contra la intemperie, elevadores nuevos, nueva iluminación y asientos.

## Nueva Entrada para Autobuses de Tránsito Rápido (BRT)



Configuración modernizada de estacionamiento en ángulo para abordaje a nivel de los autobuses y una barrera adicional a media altura para una mejor experiencia de los pasajeros.

## Entrada Norte



Nueva escalera mecánica y escaleras ampliadas para mayor accesibilidad, nueva iluminación y áreas verdes.

## Nuevos Techos



Techos adicionales para protección contra la intemperie, conectividad mejorada del proyecto "The Underline" con el área para dejar y recoger pasajeros, y una mejor reconfiguración del flujo de peatones y vehículos.



Escanear  
para Ver  
**PÁGINA DEL  
PROYECTO**

**SANDRA  
ANTONIO**  
FUNCIONARIA DE  
INFORMACIÓN  
PÚBLICA

MIAMI-DADE COUNTY DEPARTMENT OF  
TRANSPORTATION AND PUBLIC WORKS (DTPW)

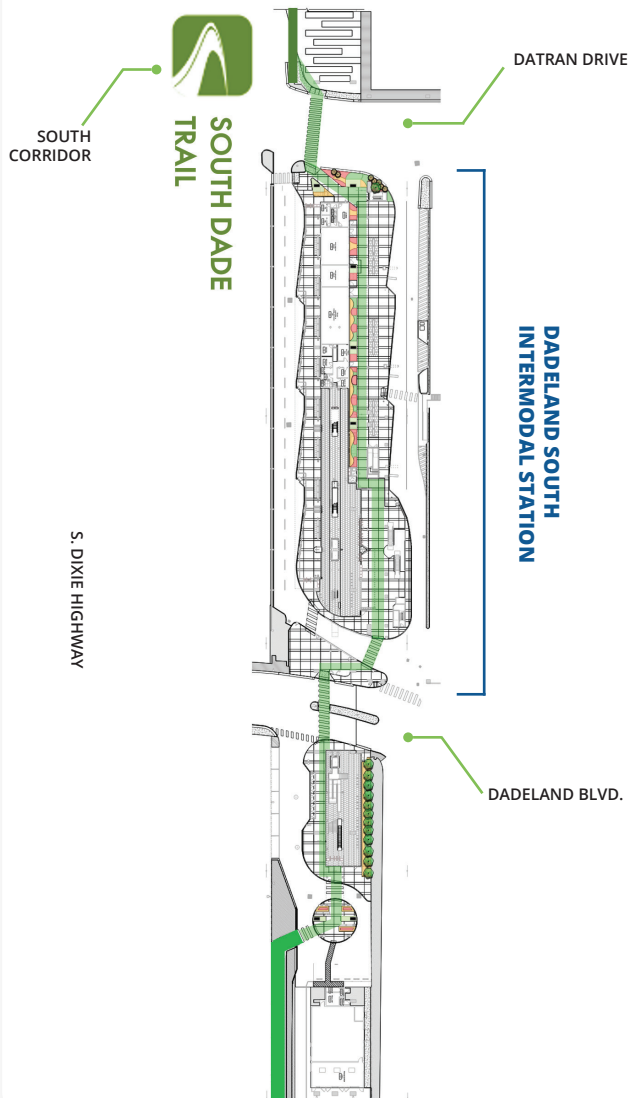
# PROYECTO DE NUEVA ESTACIÓN INTERMODAL DADELAND SOUTH

# HOJA INFORMATIVA



**MIAMI-DADE  
COUNTY**

## UBICACIÓN DEL PROYECTO



### DESCRIPCIÓN

Las mejoras a la estación incluyen nuevos techos, reconfiguración del área para dejar y recoger pasajeros, acceso mejorado para peatones y ciclistas y mejoras en las características, seguridad y sistemas de drenaje de la estación con el propósito de ofrecer mayor funcionalidad y protección contra las inclemencias del tiempo.

### CRONOGRAMA

El trabajo de diseño comenzó en octubre del 2023. Las actividades de construcción comenzarán en octubre del 2024 y se prevé que se completen en el verano del 2026.



### FINANCIACIÓN

La inversión de \$66.5 millones consiste en fondos del Plan de Transporte del Pueblo (PTP).



La nueva estación intermodal Dadeland South mejorará la experiencia de los usuarios al proporcionar una conexión fluida con el primer sistema de autobuses de tránsito rápido (BRT) del Condado.

### BENEFICIOS

- Mejorará la conectividad ente los servicios de transporte público, The Underline y South Dade Trail, lo que transformará la estación en un centro intermodal completo.
- Ofrecerá mayor seguridad a los usuarios del transporte público de Miami-Dade.
- Incrementará el número de usuarios del sistema de transporte público de Miami-Dade.
- Permitirá mayor circulación vertical hacia las estaciones gracias a tres elevadores nuevos y tres escaleras mecánicas nuevas.

## INFORMACIÓN DE CONTACTO

 Sandra Antonio  
(305) 467-7911  
 santonio@mrqmiami.com

 Bernardo Favole  
305-542-4000  
 bfavole@evservicesinc.com

## INFORMACIÓN SOBRE EL PROYECTO

    
@GoMiamiDade



DEPARTMENT OF  
TRANSPORTATION AND  
PUBLIC WORKS

