

SERVICE FREQUENCIES

FRECUENCIAS DE SERVICIO / FREKANS SÈVIS YO

	FROM DESDE / DE	TO HASTA / A	EVERY CADA / CHAK
WEEKDAY DIAS LABORABLES LASEMÈN	5:30 a.m.	8:15 a.m.	12 min
	4:00 p.m.	6:45 p.m.	12 min

Frequencies are approximate and may vary depending on traffic and road conditions.
Las frecuencias son aproximadas, pues dependen del tráfico y otras condiciones de las vías.
Asosye yo apwoksimatif epi yo ka varye selon kondisyon sikilasyon sou wout yo.

MetroCONNECT
YOUR FREE AND DIRECT CONNECTION TO BETTER BUS

SCAN TO DOWNLOAD THE APP OR CALL
786-321-5842

Powered by **VIAC**

Language Assistance: Miami-Dade Transit (MDT) is committed to providing information about its transit services to passengers with limited English as part of its non-discrimination program. MDT publishes route information in Spanish and Haitian Creole and offers assistance in both languages at our Call Center at 3-1-1 or 305- 468-5900. For more information, call MDT's Office of Civil Rights & Labor Relations at 786-469-5486.

Miami-Dade County provides equal access and equal opportunity in employment and does not discriminate on the basis of disability in its programs or services. Auxiliary aids and services for communication are available with five days' advance notice. For material in alternate format (audiotape, Braille or computer disk), a signlanguage interpreter or other accommodations, please contact: Miami-Dade Transit, Office of Civil Rights and Labor Relations, 701 NW 1st Court, Suite 1700, Miami, FL 33136. Attention: ADA Coordinator. Telephone: 786-469-5225, Fax: 786-469-5589. E-mail: DTPW-ADA@miamidadegov.

Español: El Departamento de Transporte Público de Miami-Dade (MDT, su sigla en inglés) está dedicado a proveer información sobre sus servicios a los pasajeros que no hablan inglés. MDT publica información sobre sus rutas de autobús en español y creole haitiano y ofrece asistencia en ambos idiomas en nuestro Centro de Llamadas en el 3-1-1 o 305-468-5900. Para más información, llame la Oficina de Derechos Humanos y Relaciones Laborales de MDT al 786-469-5486.

El Condado de Miami-Dade ofrece igualdad de acceso y de oportunidades en el empleo y no practica la discriminación por discapacidad, en sus programas o servicios. Los dispositivos y servicios de ayuda auditiva para la comunicación están disponibles previa solicitud, con cinco días de anticipación. Para obtener materiales en formato alternativo (cinta de audio, Braille o disco de computadora), para solicitar un intérprete del lenguaje de las señas u otros servicios similares sírvase llamar a: Transporte de Miami-Dade, Oficina de Derechos Civiles y Relaciones Laborales, 701 NW 1st Court, Suite 1700, Miami, FL 33136. Atención: ADA Coordinator. Teléfono: 786-469-5225, Fax: 786-469-5589. Correo electrónico: DTPW-ADA@miamidadegov.

Kreyòl Ayisyen: Miami-Dade Transit (MDT) angaje li a bay pasaje ak konsansan limite an Anglè yo tout enfòmasyon sou sèvis transpò piblik nan lang pa yo. MDT pibliye enfòmasyon sou trajè otobis yo an Espanyòl ak an Kreyòl Ayisyen epi li bay asistans nan toude lang yo nan Sant Repons nou an 3-1-1 oswa 305-468-5900. Pou plis enfòmasyon, rele Biwo Dwa Sivik ak Relasyon Travay MDT la nan 786-469-5486.

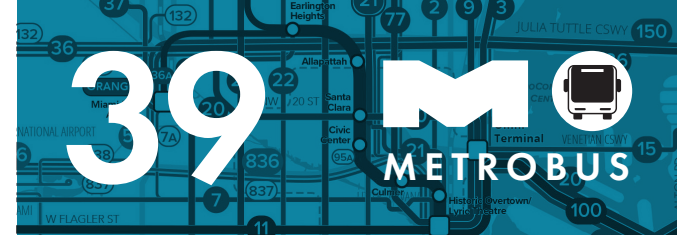
Konte Miami-Dade bay aksè ak opòtinite egal ego nan anplwa epi li pa fè diskriminasyon baze sou enfi mite nan pwogram li yo ak sèvis li yo. Aparèy ak sèvis komunikasyon pou moun ki pa tande/wè byen yo disponib ak yon preyavi senk jou. Pou jwenn dokiman nan lòt fòm (tep odyo, Bray oswa disk konpit), sèvis yon entèprèt ki pale lang siy oswa lòt akomodasyon, tanpri kontakte: Miami-Dade Transit, Biwo Dwa Civil ak Relasyon Travay, 701 NW 1st Court, Suite 1700, Miami, FL 33136. Atansyon: ADA Coordinator. Telefòn: 786-469-5225, Faks: 786-469-5589. Imel: DTPW-ADA@miamidadegov.

miamidadegov/transportation

Information • Información • Enfòmasyon
311 (305.468.5900) TTY/Florida Relay: 711

Download on the App Store | GET IT ON Google Play

@GoMiamiDade | GO Miami-Dade Transit



JULY 2024 | JULIO 2024 | JIYÈ 2024

TRANSITWAY EXPRESS

- Limited-stop express weekday morning and afternoon service.
- Travels between Cutler Bay and Dadeland South Metrorail station along the South Dade TransitWay.
- Stops include the Park & Ride lots at SW 112 Ave (Target), SW 168 Ave (temporarily closed) and SW 152 Ave.



- Servicio expreso con paradas limitadas en las mañanas y tardes de los días laborables.
- Va desde Cutler Bay hasta la estación Dadeland South del Metrorail, pasando por South Dade TransitWay.
- Con paradas en los estacionamientos Park & Ride en SW 112 Ave (Target), SW 168 Ave (cerrado temporalmente) y SW 152 Ave.
- Sèvis ekspres limite lasemèn maten ak apre midi.
- Vwayaje ant Cutler Bay ak estasyon Dadeland South Metrorail sou South Dade TransitWay.
- Arè yo gen ladan Park & Ride nan SW 112 Ave (Target), SW 168 Ave (fèmen tanporèman) ak SW 152 Ave.

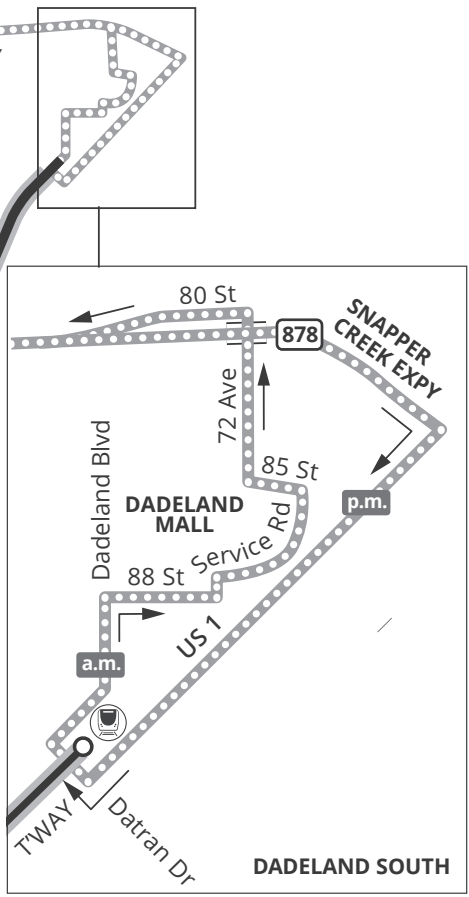
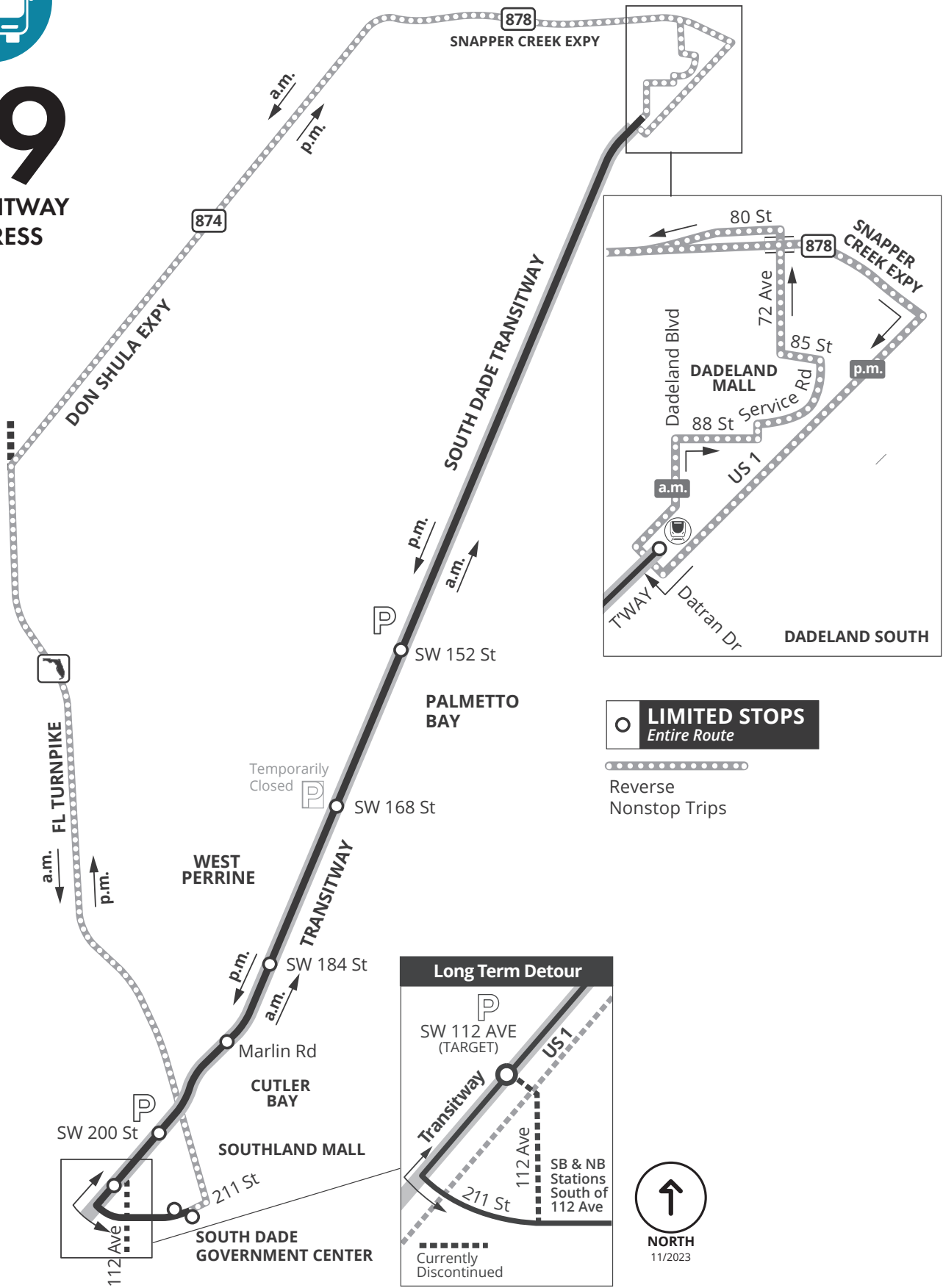


MORE INFORMATION
MÁS INFORMACIÓN | PLUS ENFOMASYON





39 TRANSITWAY EXPRESS



LIMITED STOPS
Entire Route

Reverse
Nonstop Trips

